

Investissement judiciaire

LIVRE BLANC

19 février 2018



WOLF

NOTE DE SYNTHÈSE

Le marché des crypto-monnaies a littéralement monté en flèche au cours de l'année 2017. Les chaînes d'information ont continuellement rapporté les accomplissements du Bitcoin, Ethereum ou ripple. Au 1er janvier 2017, la capitalisation boursière totale de toutes les crypto-monnaies émises s'élevait à 17,7 milliards de dollars (Coinmarketcap.com) et jusqu'au 1er janvier 2018, la capitalisation boursière totale atteignait un montant stupéfiant de 572,4 milliards de dollars (Coinmarketcap.com). C'est un taux de croissance de 3 200%! 10 000 dollars américains investis le 1er janvier 2017 auraient coûté un peu moins de 320 000 dollars un an plus tard.

L'écrasante majorité des investisseurs privés et professionnels manquent de connaissances sur les marchés de la crypto-monnaie pour se sentir suffisamment en confiance pour bénéficier de ces énormes revenus. Jamais auparavant les investisseurs n'ont été en mesure d'obtenir un bénéfice aussi important à partir de tels petits coûts.

Le fonds Wise Wolf présente un modèle d'affaires innovant qui permet aux investisseurs de bénéficier de la croissance des marchés crypto-monnaie, évitant les nombreuses complexités, risques et obstacles techniques associés à la propriété, au transfert et à la négociation de crypto-monnaies et de jetons.

Ouvert seulement pour l'investissement au cours de l'offre initiale de pièces, WiseWolf est un fonds à capital fixe, ce qui signifie que nous émettrons un nombre limité de jetons. Si tous les jetons ne sont pas vendus pendant l'offre initiale de pièces, les jetons restants seront annulés.

Le jeton du fonds WOLF est un jeton de la norme ERC 223, qui utilise une chaîne de blocs pour assurer la transparence et la sécurité totales à ses investisseurs.

Contrairement aux fonds à capital fixe traditionnels qui émettent un nombre fixe d'actions rachetables, WiseWolf émet des jetons qui ont un contrat intelligent, ce qui garantit une distribution rapide des bénéfices. Les jetons seront ajoutés à diverses listes d'échanges de crypto, ce qui permettra à tous les détenteurs de jetons de profiter de la liquidité instantanée.

Maintenant, avec les jetons WOLF, les investisseurs peuvent bénéficier de la croissance de ces fonds crypto-monnaie sans se soucier d'ouvrir un compte sur la bourse, créer leur propre portefeuille crypto, garder leurs pièces et jetons à l'abri des pirates ou avoir à surveiller le marché 24 heures sur 24.

CONTENU

Note de synthèse	2
<hr/>	
Introduction	6
<hr/>	
Mission	6
<hr/>	
Solution	7
<hr/>	
Investisseurs	7
<hr/>	
Fonds WiseWolf	8
Structure fermée	8
Gestion active des fonds	9
Stratégie d'investissement du Fonds	9
Plate-forme d'investissement avec des éléments d'intelligence artificielle (IA)	10
Répartition du capital	12
Répartition de bénéfices	13
Fonds de réserve	14
Allocation de jetons	14
Procédure de remboursement	15
Audit, sécurité et transparence	15
Échantillon avec échange	16
API ouverte	16
Audit externe	16
Transparence du compte fiduciaire	16
Période d'acquisition	16
Facteur de risque	17
Solutions techniques	17
<i>Site Web client</i>	17
<i>Serveur de base de données pour la gestion d'actifs avec des éléments d'intelligence artificielle</i>	17
<i>Contrats intelligents sur la blockchain Ethereum</i>	18
<i>Gestion d'actifs et site web</i>	18

CONTENU

<i>Flux d'investissement</i>	18
<i>Règles et règlements</i>	19
Notre équipe	20
<hr/>	
Contacts et support	20
<hr/>	
Conclusion	21
<hr/>	
Exonération de responsabilité	21

*«Les crypto-monnaies sont le futur de
l'argent.»*

Bill Gates

*«Avec la crypto-monnaie basée sur la
preuve cryptographique, sans avoir besoin
de faire confiance à un intermédiaire tiers,
l'argent peut être sécurisé et les transactions
sans effort.»*

Satoshi Nakamoto

INTRODUCTION

Le tableau ci-dessous montre la dynamique des cinq plus grandes crypto-monnaies des dernières années. Ce ne sont pas les meilleures pièces, mais les plus nombreuses. Le bénéfice d'année en année n'est rien de moins qu'un miracle. Le marché des devises crypto est toujours au début. Début 2017, moins de 30 hedge funds investissaient dans la cryptographie, et maintenant, après un an,

il y en a plus de 125. L'argent intelligent de Wall Street va dans l'espace de la monnaie crypto, et cette nouvelle est parfaite pour tous les investisseurs. Comme on dit, « quand la mer monte, tous les bateaux montent ». Avec les sommes énormes de nouveaux capitaux entrant sur les marchés crypto, nous pouvons nous attendre à une autre année fructueuse en 2018.

MONNAIE	1 JANVIER 2017	3 DÉCEMBRE 2017	VARIATION	1 JANVIER 2017	3 DÉCEMBRE 2017	VARIATION
BITCOIN	\$15,428M	\$186,851M	+1,211%	\$963	\$11.177	+1,160%
ETHEREUM	\$728M	\$44,944M	+6,216%	\$8.26	\$467	+5,653%
RIPPLE	\$238M	\$9,850M	+4,138%	\$0.0065	\$0.2550	+3,923%
LITECOIN	\$215M	\$5,443M	+2,531%	\$4.37	\$100	+2,288%
DASH	\$79M	\$6.002M	+7,597%	\$11.26	\$777	+6,900%

MISSION

Les histoires sur les millionnaires et même les milliardaires en Bitcoin commencent à attirer un investisseur privé à la marché des crypto monnaies. Néanmoins, en investissant, il y a quelques problèmes sérieux qui doivent être surmontés. L'investisseur doit ouvrir un compte sur l'échange de crypto et dans la plupart des cas livrer les documents conformément au principe de Connaissez votre client et de la politique de lutte contre le blanchiment d'argent. Alors que des milliers d'investisseurs essaient d'ouvrir des comptes, les bourses ont commencé à

cesser d'ouvrir de nouveaux comptes. Une fois que vous avez réussi à ouvrir un compte et à le financer, vous devrez créer un porte-monnaie.

Ensuite, enregistrez votre clé privée et apprenez comment acheter et vendre de la monnaie crypto en utilisant votre portefeuille et sa clé publique. Quel porte-monnaie devriez-vous utiliser, hard ou soft? Comment gardez-vous votre argent des pirates ? Bien sûr, vous ne voulez pas garder vos fonds en bourse, car ils sont une cible importante pour les pirates

informatiques, et ces dernières années il y a eu beaucoup de vols.

Le plus scandaleux est Mt. Gox, qui a volé des centaines de Bitcoins d'une valeur de plus de 500 millions de dollars.

Un autre problème auquel font face la plupart des investisseurs est de prendre les bonnes décisions d'investissement.

Pour sélectionner un actif à investir, vous devez analyser un grand nombre de statistiques, de tendances actuelles et de prévisions.

C'est une tâche difficile même pour un

expert en investissement, car la quantité d'informations peut être trop importante pour quiconque y fera face.

Par ailleurs, les recommandations reçues des conseillers en investissement peuvent être influencées par divers facteurs humains.

Un investisseur privé peut rapidement devenir surchargé de tous ces problèmes et peut avoir du mal à prendre les bonnes décisions d'investissement sur les marchés de la cryptomonnaie.

THE SOLUTION

En tant qu'investisseur dans le fonds Wise Wolf, vous participerez à un fonds d'innovation basé sur l'intelligence artificielle qui vous fournira une stratégie d'investissement et un portefeuille de trading. Cela vous permettra de participer aux mouvements des marchés de la crypto-monnaie sans les efforts et les difficultés qui vous seraient autrement nécessaires. Ayant l'opportunité d'investir seulement 10 dollars américains et de stocker des fonds de manière sécurisée, WiseWolf offre aux investisseurs la possibilité d'accéder aux marchés de la crypto-monnaie sans les difficultés de commerce indépendant sur eux.

En plus de la facilité d'utilisation du trading crypto-monnaie, Wise Wolf offre les avantages de sa plateforme d'investissement basée sur l'intelligence artificielle, qui analyse les données de marché provenant de diverses sources et génère les recommandations d'investissement les plus efficaces. La plate-forme d'intelligence artificielle démontre la vitesse et la précision qui vont au-delà des capacités humaines, c'est pourquoi vous aurez toujours la décision d'investissement optimale.

INVESTISSEURS

Le groupe cible d'investisseurs est constitué de personnes qui ont une idée du monde de la crypto-monnaie ou qui veulent bénéficier de la croissance énorme

en cours, mais ils ne sont pas satisfaits de cette technologie pour prendre de sages décisions d'investissement.

Nous nous concentrerons également sur

les investisseurs institutionnels qui ont une idée de la monnaie crypto, ou qui veulent investir une partie de leurs liquidités dans la nouvelle économie.

La technologie blockchain a déjà

révolutionné les entreprises à travers le monde. Sans aucun doute, la communauté des investisseurs ne manquera pas une telle révolution, bien que graduelle.

FONDS WISEWOLF

D'une manière générale, il existe trois types de fonds. Le premier appartient à la structure régulée traditionnelle des hedge funds, qui, très probablement, achète des devises crypto. Appelons-les macro ou traders techniques de Wall Street. Le deuxième type est celui des fonds du début, qui ressemblent à du capital liquide investi dans l'entreprise. Ils visent à investir dans les ICO grâce à l'accès universel, afin qu'ils puissent rapidement réaliser un profit après la participation du jeton à l'appel d'offres.

STRUCTURE FERMÉE

- Après l'ICO, les jetons ne sont plus créés.
- Pas de restriction en argent. Ainsi, tous vos investissements fonctionnent.
- La plateforme d'intelligence artificielle gère le fonds 24 heures sur 24.
- Pas de vente forcée. La plateforme de l'intelligence artificielle ne sort du commerce que lorsque les conditions sont les plus favorables.
- Une structure fermée minimise le besoin de vendre des jetons à des prix non rentables pour répondre aux demandes de rachat.

Comme troisième type, nous considérons une variété de fonds qui utilisent la structure ICO pour créer des produits de gestion de placements décentralisés. Ce sont des fonds s tokénisés.

WiseWolf est un fonds tokénisé à capital fixe. Vous trouverez ci-dessous les avantages d'un fonds à capital fixe, les stratégies et politiques qu'il utilise, le modèle économique sur lequel il repose et les technologies qui ont été utilisées lors de sa création.

- Possibilité d'utiliser le capital emprunté pour augmenter les profits. Le capital emprunté pour augmenter les profits (emprunt) peut améliorer l'efficacité après toutes les dépenses avec des taux d'intérêt bas, le coût de l'emprunt est maintenant à son plus bas historique.
- Activité des investisseurs (achat/vente/activation) n'a aucune incidence sur les sous-jacents du portefeuille du fonds.
- Minimisation des coûts. Des coûts de fonds potentiellement inférieurs à ceux d'autres produits d'investissement.

GESTION ACTIVE DES FONDS

La plate-forme d'intelligence artificielle explore activement et choisit les cryptomonnaies ; elle ne choisit pas seulement un panier avec un indice de titres. Le contrat intelligent du fonds permettra aux détenteurs de jetons de recueillir 50% des bénéfices trimestriels. Pour augmenter le capital financier sans attirer d'investissements supplémentaires, 40% de tous les bénéfices seront réinvestis

dans le fonds. Au fil du temps, cela nous permet d'augmenter la valeur actif net de notre jeton. Trimestriellement, 10% du bénéfice servira à financer les activités actuelles de Wise Wolf et ses activités d'investissement (juridique, audit, analyse). Les contrats intelligents garantissent que toutes les conditions d'investissement seront remplies automatiquement.

STRATEGIE D'INVESTISSEMENT DU FONDS

Offres initiales de pièces Depuis

le début de 2016, les offres initiales de pièces (ICO) ont attiré des investissements importants.

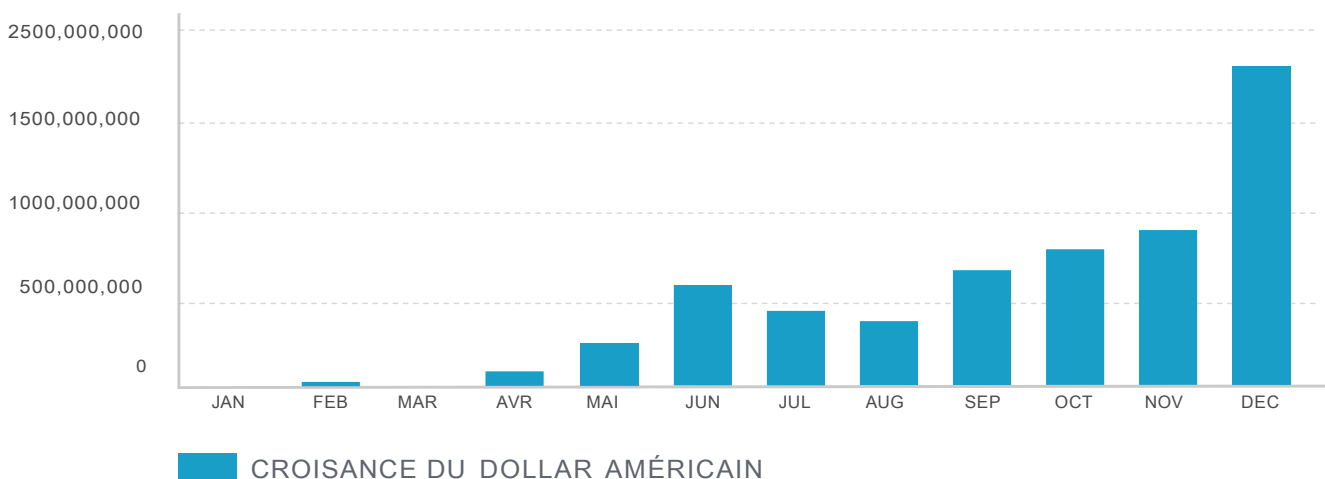
Le véritable catalyseur de la croissance récente du nombre d'ICO a été l'apparition d'ICO avec des jetons basés sur Ethereum (l'ERC223 a remplacé l'ERC20). Cette nouvelle plateforme permet aux entrepreneurs de créer des applications basées sur une chaîne de blocs.

Cette nouveau chaîne de blocs permet aux entrepreneurs de créer des applications qui en découlent. Avec

l'apparition de cette plate-forme, de nombreux nouveaux acteurs sont entrés sur le marché, essayant d'attirer des investissements dans des dizaines d'entreprises différentes.

De plus, ces ICO ont eu un tel succès qu'en 2017, le montant total reçu grâce à la méthode ICO était de plus de 6 milliards de dollars (Icodata.io).

Il existe d'énormes opportunités pour investir dans les ICO, avec certaines pièces augmentant de 5000%, 6000% par an et même plus.



Parmi les sociétés qui recherchent la pré-vente et lancent activement les ICO, nous avons plus de dix nouvelles sociétés par jour à la recherche de financement par l'émission de jetons.

Bien que nous reconnaissons que la volatilité de l'Ethereum et du Bitcoin puisse renforcer et provoquer un déséquilibre entre l'offre et la demande de pièces de monnaie, nous prévoyons toujours que les étapes de financement et de participation des investisseurs spéculatifs resteront inchangées.

Les investisseurs particuliers et institutionnels, qui traitaient auparavant du Bitcoin ou de l'Ethereum, majoritairement réinvestissent leurs fonds et ne reviennent pas à la monnaie fiduciaire.

Nous espérons que ce facteur de liquidité dans l'écosystème crypto continuera à soutenir le marché de l'ICO, d'autant plus qu'avec leur infrastructure, les échanges deviennent plus innovants.

Étant donné que le commerce des crypto-monnaies est encore assez jeune (relativement), certains jetons et pièces font l'objet de fluctuations importantes et de fluctuations des taux de change. Le marché devrait être conscient qu'il s'agit

d'un phénomène commun qui sera progressivement atténué par la croissance continue des liquidités et des volumes de négociation.

Notre stratégie d'investissement est axée sur les entreprises prospectives utilisant de chaînes de blocs qui ont une idée claire de la façon de créer une valeur pour les propriétaires de jetons.

Alors que leur nombre peut être important, nous nous concentrons principalement sur ceux qui auront un événement de liquidité

dans un proche avenir afin d'éviter une dépendance sur les investissements directs pendant une longue période. De tels exemples d'investissement comprennent :

- Crypto-monnaies existantes avec liquidité suffisante.
- Les ICO préliminaire avec une bonne chance d'être coté en bourse.
- Les ICO à venir et en cours. Au cours de la journée, de 10 à 20 ICO nouvelles sont émis.

PLATEFORME D'INVESTISSEMENT BASÉE SUR L'INTELLIGENCE ARTIFICIELLE (IA)

L'intelligence artificielle a prouvé son excellente performance dans de nombreux secteurs d'activité, et il était tout à fait naturel d'appliquer ses capacités également dans le secteur de l'investissement. Toutes les stratégies d'investissement concernent la recherche,

l'analyse et le traitement des données disponibles et les décisions d'investissement basées sur les résultats d'une telle analyse. Avec des centaines d'outils et de plateformes d'investissement, à la fois crypto et fiduciaire, qui sont actuellement ouverts à

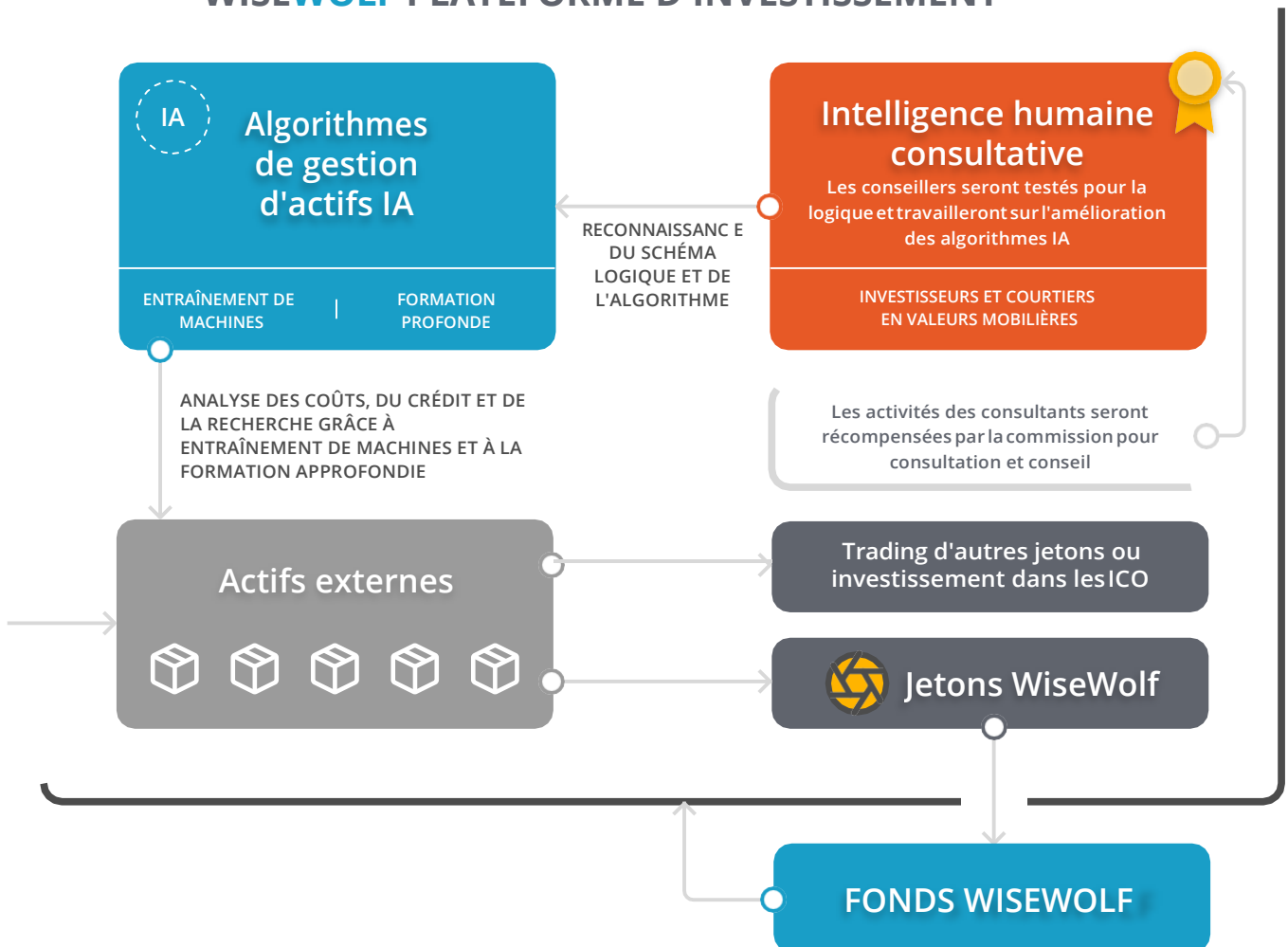
tous, le cerveau humain n'est pas capable de traiter une avalanche d'informations venant de tous les côtés. Pour prendre une décision d'investissement vraiment justifiée et équitable, vous devez analyser une énorme quantité de données qui peuvent être excessives, même pour un groupe d'experts professionnels de l'investissement.

C'est là que l'intelligence artificielle peut vraiment montrer un résultat impressionnant. Notre plate-forme d'investissement basée sur l'IA peut simultanément collecter et traiter de gros volumes de données statistiques,

analytiques et prévisionnelles diverses, générant les recommandations d'investissement les plus optimales.

En plus de ses capacités analytiques inégalées, travaillant 24 heures sur 24, 7 jours sur 7 et 365 jours par an, la plateforme IA n'est pas soumise à des facteurs humains tels que le gain personnel, les conclusions erronées, l'attention distraite ou la fatigue. Les solutions d'investissement proposées par la plate-forme IA sont, en règle générale, les plus optimales et justifiées dans les conditions actuelles.

WISEWOLF PLATEFORME D'INVESTISSEMENT



La plateforme IA a été spécifiquement conçue pour étudier les offres d'investissement, en traitant chacune d'entre elles séparément. Ensuite, il compile la liste finale et prend la décision finale sur laquelle des ICO nous investissons. L'IA sélectionne une stratégie diversifiée pour les nouvelles offres de jetons, l'altcoins existants, la monnaie crypto liquide et l'argent fiduciaire. Bien que cette stratégie implique une distribution à travers quatre segments distincts sur le marché, elle est clairement destinée à la croissance multiple et au profit. Un autre avantage pour les

investisseurs WiseWolf est la possibilité de trading indépendant de la crypto-monnaie basé sur des résultats d'IA spécifiques.

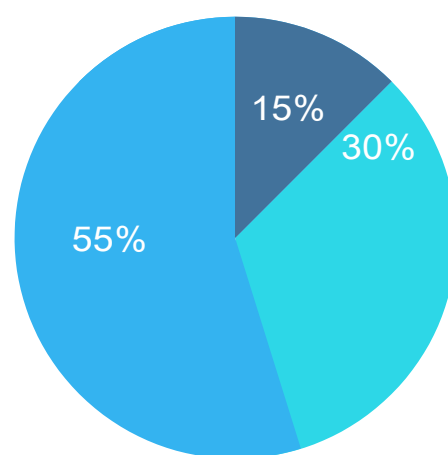
La plateforme informe les investisseurs sur les échanges potentiellement rentables, ce qui leur permet de bénéficier le plus de l'état du marché. La plateforme IA informe les investisseurs, d'abord ceux qui possèdent le plus de jetons, et les classe par ordre décroissant. Ainsi, les investisseurs ayant le plus grand nombre de jetons WOLF sont les plus susceptibles de se renseigner sur une transaction commerciale rentable.

RÉPARTITION DU CAPITAL

- 55% des placements concerne des investissements dans des projets préliminaires et en cours, aussi que les projets après l'offre initiale de pièces (ICO), où les plus-values sont généralement au stade le plus important.
- 30% des placements concerne le stockage d'altcoins et/ou crypto-monnaies très liquides existants, tels que l'Ethereum ou le Bitcoin.

- 15% de fonds de réserve et de capital fixe sont destinés aux besoins du capital et de la liquidité, lors des fluctuations de la conjoncture du marché. Bien que le droit d'investir des actifs permette l'utilisation de la grande majorité des sources de financement pour l'ICO, il s'agira dans la plupart des cas d'une transition entre l'ICO et l'altcoin actif, puisque les jetons sont placés sur différents échanges.

- Investissements dans les projets préliminaires, réels et post-ICO de projets existants
- Altcoins et/ou crypto monnaies très liquides
- Besoins du capital et de la liquidité pendant les fluctuations du marché



RÉPARTITION DU CAPITAL

GESTION ACTIVE DESACTIFS

WiseWolf est un fonds à capital fixe. Tout comme une entreprise entre dans le marché boursier, un fonds à capital fixe offre ses actions, ou, dans ce cas, des jetons crypto, lors de l'offre publique initiale (OPI), puis aborde le nouveau capital après son entrée en activité. WiseWolf fonctionne comme un fonds à capital fixe spécialisé dans les crypto-assets blockchain. Notre offre initiale de pièces (ICO) commence en février 2018 et durera jusqu'à la fin mars 2018. Après la fermeture de l'ICO, WiseWolf ne peut plus émettre de jetons ou accepter des investissements supplémentaires. Le modèle d'affaires que nous avons choisi récompense les investisseurs avec un bénéfice trimestriel de 50%. Pour aider à augmenter la VAN (valeur de l'actif net) du fonds, nous réinvestissons au fonds 40% du rendement.

RÉPARTITION DES BÉNÉFICES

Un contrat intelligent du Fonds sera créé pour distribuer 50% du bénéfice du fonds sur une base trimestrielle, répartie uniformément sur le nombre de jetons en circulation.

Un contrat intelligent garantit que les investisseurs ayant une plus grande part de jetons recevront un rendement plus élevé. En cas de pertes trimestrielles, le contrat intelligent devient inactif, évitant ainsi tout risque pour les utilisateurs. Afin d'éviter un scénario intentionnel de tentatives de faillite, Wise Wolf doit avoir un solde de portefeuille minimum obligatoire.

Des jetons sont produits sur la plate-forme d'Ethereum, avec la norme ERC-223 en vigueur. Les jetons basés sur l'Ethereum dépendent d'une infrastructure d'Ethereum bien développée qui présente plusieurs avantages:

- Sécurité et fiabilité.
- L'utilisation de clients fiables et bien supportés (les jetons basés sur l'Ethereum peuvent être gérés par tous les portefeuilles de l'Ethereum, y compris l'officiel).
- Les contrats intelligents d'Ethereum fournissent un moyen très transparent et sûr de distribuer des récompenses parmi les propriétaires de jetons.

Dans le cas d'une poursuite de la série de pertes, à la suite de laquelle le solde dépassera le seuil, WiseWolf devra suspendre la distribution des bénéfices jusqu'à ce que le solde dépasse à nouveau le minimum sans risque.

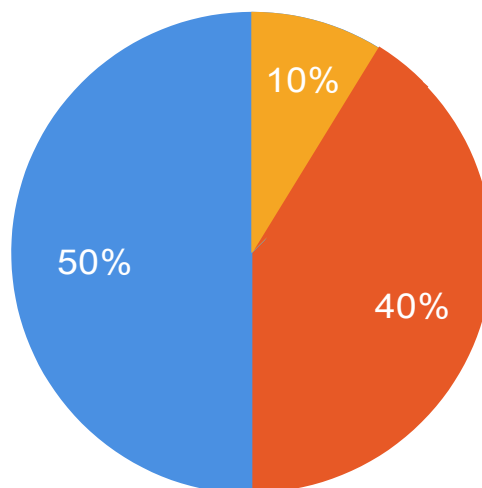
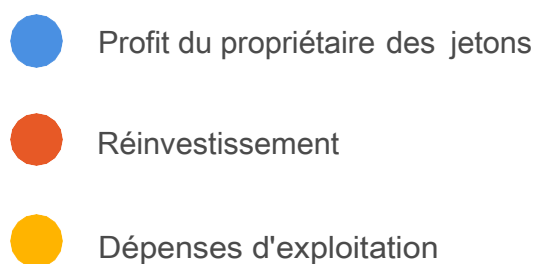
Dans le cadre de la stratégie de revenus de Wise Wolf, les propriétaires des jetons ont le droit de recevoir des dividendes trimestriels sur la base des investissements réalisés pour cette période. L'interruption de la distribution est la suivante :

- 50% du revenu « réalisé » grâce aux activités d'investissement de Wise Wolf

sera retourné au propriétaire du jeton en ETH (Ethereum) ou en USD (dollars américains) sur une base trimestrielle.

- 40% du revenu sera réinvesti dans le fonds, ce qui se traduira par la croissance des actifs sous gestion (ASG) et une augmentation du prix des jetons.

- 10% du revenu sera utilisé trimestriellement pour financer les activités actuelles de Wise Wolf et ses activités d'investissement (juridique, audit, analyse).



RÉPARTITION DES BÉNÉFICES

FONDS DE RÉSERVE

Le fonds de réserve a été créé pour répondre aux besoins de capitaux et de liquidités pendant les périodes d'instabilité du marché. Le fonds de réserve de Wise Wolf:

- Ne peut pas être inférieur à 10% et supérieur à 30% du portefeuille total.
- Fournit une exposition au risque faible des crypto-monnaies et des altcoins.

ALLOCATION DE JETONS

WiseWolf est un fonds à capital fixe. Nous émettrons 1 300 000 000 jetons au moment de l'ICO, avec 300 000 000 jetons destinés à la Bounty-campaign et aux renvois.

L'activation des jetons se fera en trois étapes :

Tous les jetons invendus seront détruits (annulés). A ce titre, tous les jetons seront offerts au marché, à l'exception d'une

petite part, et le reste servira d'incitatif à l'équipe de gestion, au personnel, aux promoteurs et aux conseillers.

1. L'ICO préliminaire pour les premiers investisseurs au prix de 0,07 \$ par jeton (250 000 000 jetons).
2. L'ICO principal au prix de 0,1 \$ par jeton (500 000 000 jetons).

3. L'ICO pour les investisseurs réglementés à 0,13 \$ par jeton (250 000 000 jetons)
- 77% des jetons seront mis sur le marché pour l'offre initiale.
 - 16% des jetons seront alloués comme campagne de primes et récompenses aux filleuls.
 - 7% des jetons seront remis à l'équipe de gestion et à son comité d'investissement

(CI) comme récompense incitative pour le travail (sous réserve de l'acquisition).

Si tous les jetons sont vendus, nous amasserons 100 000 000 \$, ce qui est le montant maximum de l'offre initiale. Le niveau initial minimum de l'offre initiale est de 500 000 dollars américains.

Dès que l'ICO est terminé, nous ne créerons plus de jetons.

PROCEDURE DE REMBOURSEMENT

Un contrat intelligent permet aux propriétaires de jetons de recevoir un remboursement dans les 180 jours, si le montant minimum de l'offre initiale n'est pas atteint. Ainsi, Wise Wolf n'émettra les jetons qu'une seule fois, c'est-à-dire pendant l'ICO. Après la clôture de l'ICO, les fonds collectés feront fonction de capital de base et de point de départ pour la future mesure de la performance. Une analyse indépendante a montré que les jetons WOLF génèrent les profits les plus élevés tout en les conservant plus longtemps (principalement en raison des distributions trimestrielles).

Par conséquent, les investisseurs de l'ICO peuvent ne pas être prêts à abandonner leurs jetons pendant une courte période, provoquant une pénurie sur le marché et la demande de croissance.

Cependant, afin de garantir une liquidité suffisante sur le marché secondaire, nous coopérons actuellement avec toutes les principales sites d'échange de crypto afin que le jeton WOLF soit coté en bourse.

AUDIT, TRANSPARENCE, SÉCURITÉ

WiseWolf fournira à nos propriétaires de jetons l'accès à la zone protégée sur notre site Web réservé aux investisseurs, ce qui vous permettra de vérifier la valeur du fonds, les transactions exécutées, les résultats de l'analyse du portefeuille et les bénéfices à venir. Cette zone, ou, comme nous l'appelons, le panel d'investisseurs WiseWolf, est

développée conformément à des normes élevées de cryptage et de sécurité. Avant d'être mis à la disposition des investisseurs, le panel passe de nombreux tests, notamment des tests de pénétration (ethical hacking) contre les tentatives de pénétration directe.

CHOIX D'ECHANGE

Wise Wolf n'utilisera que les bourses qui ont une bonne liquidité et qui peuvent satisfaire aux exigences du test de solvabilité (TS). C'est une garantie que chaque plate-forme d'échange dispose

de fonds de réserve spéciaux et de règles de liquidité qui aident à protéger à la fois les investisseurs privés et les institutions. À l'heure actuelle, Kraken et Poloniex répondent à ces critères.

API OUVERTE

Pour les résultats de l'analyse du portefeuille, WiseWolf fournira notre API à chaque investisseur, ce qui permettra de suivre la dynamique du fonds, y compris les dépôts et distributions actuels. L'API fonctionnera avec des méthodes

qui non seulement demandent des données statiques à partir de la plate-forme, mais reflètent également les données dynamiques, y compris les appels d'API directs pour le contrat intelligent, qui offre une transparence maximale.

AUDIT EXTERNE

Au-delà de fournir un accès ouvert à toutes les activités de comptabilité et d'investissement, Wise Wolf engagera des auditeurs externes pour assurer une

certitude absolue et la transparence de ses opérations, en particulier en ce qui concerne la distribution trimestrielle des revenus entre les propriétaires des jetons.

TRANSPARENCE DU COMPTE FIDUCIAIRE

Puisque le fonds de réserve sera en dollars américains, nous fournirons une application Web à tous les investisseurs afin qu'ils puissent voir toutes les transactions entrantes et sortantes, ainsi que le solde actuel. Prenant en compte la variabilité excessive du cours de la Cryptomonnaie, le fonds fonctionnera pendant tout le lancement de l'ICO, permettant en fait aux investisseurs d'acheter des jetons

pour des dollars américains. Pour assurer la sécurité et le bon ICO, le système de paiement pour recevoir de l'argent fiduciaire reste non divulgué. Pour garantir à nos investisseurs la justesse de la solution, le système a été choisi lors d'une recherche financière et technologique à long terme menée par des experts ayant travaillé sur un produit similaire dès 2015.

PERIODE D'ACQUISITION

L'équipe de gestion, le personnel, les développeurs et les conseillers sont soumis à une période progressive

d'acquisition des actions, qui commence à partir de 12 mois et diminue de 25% trimestriellement.

FACTEUR DE RISQUE

L'achat de WOLF comporte des risques. Les acheteurs sont exposés aux risques suivants : le risque du marché, le risque de liquidité, le risque technologique, le risque de perte, le risque de vol, le risque réglementaire. En envoyant un Ethereum à l'adresse, l'acheteur convient qu'il comprend et accepte ces risques et les pertes potentielles de tous les fonds sans possibilité de recouvrement.

Pour des raisons de sécurité, les informations sur le stockage des actifs cryptographiques n'ont pas été divulguées, le droit de modifier le contenu des informations publiées dans des sources d'informations ouvertes reste également caché.

SOLUTIONS TECHNIQUES

- Site Web client
- Serveur de base de données basé sur IA, pour la gestion des actifs.

- Contrats intelligents sur le blockchain de l'Ethereum.

Site Web client.

Un site Web, ou plus précisément, une application Web Wise Wolf, est l'interface pour l'échange de données avec la plateforme. Le rôle d'un site Web est de simplifier les choses complexes en transformant les résultats informatiques lourds en données et infographies faciles à comprendre.

Une fois les données saisies sur la plateforme, l'investisseur peut les gérer directement à l'aide des paramètres de jeton Wise Wolf, qui le libère de la

navigation à travers d'autres plates-formes et sites échanges.

Le serveur de l'application utilisateur est responsable pour le stockage des adresses de porte-monnaie pour les investisseurs et pour l'interaction avec les contrats intelligents de l'Ethereum. Toutes les données de l'investisseur sont stockées de manière fiable dans une base de données séparée. L'interaction entre la base de données et le contrat intelligent, pour plus de sécurité, est réalisée à travers les niveaux API.

Partie serveur pour la gestion d'actifs basée sur l'intelligence artificielle.

L'intelligence artificielle est au cœur de la plateforme Wise Wolf. Pour s'assurer que la plate-forme tire pleinement parti du

21ème siècle, le serveur IA utilise deux composants principaux:

Partie serveur pour la gestion d'actifs basée sur l'intelligence artificielle.

- Apprentissage automatique (exploration de données)
- Apprentissage profond en utilisant TLN (traitement du langage naturel)
- Plateforme logicielle - Tensorflow

Le rôle du composant d'apprentissage automatique est d'utiliser des algorithmes pour analyser le comportement des marchés. En recueillant des données provenant de divers échanges et en traitant des pétaoctets de données, ce composant apprend à prédire les futurs événements qui agissent comme des signaux pour l'achat ou la vente d'actifs. La composante d'apprentissage profond se préoccupe non seulement des mathématiques du projet, mais aussi du

facteur humain et de l'aspect des événements liés aux nouvelles qui corrigent le comportement du marché. Les modules TLN analysent les nouvelles qui affectent le comportement du marché et les comparent avec la réaction qui se produit sur les échanges. Cela permet de détecter les signaux de peur, d'incertitude et de doute (PID) et de panique et de les filtrer pour éviter l'impact négatif de tels signaux et en tirer profit.

Dans son développement individuel, WiseWolf, pour le traitement d'énormes quantités de données, a équilibré le développement du serveur par ses propres moyens en utilisant des services aussi fiables qu'Amazon Kinesis et Amazon Athena.

Contrats intelligents sur la blockchain Ethereum

La logique de l'application WiseWolf est contrôlée par des contrats intelligents sur la blockchain Ethereum : le contrat

WiseWolf est basé sur le contrat de jeton ERC-223 standard.

Gestion d'actifs et site Web

La dynamique du fonds et la structure du portefeuille d'actifs de la table sont affichées graphiquement sur le site. Le client qui veut investir et acheter WOLF, doit remplir la forme de la CVC (Connaissez votre client).

L'application CVC implique la fourniture du nom de l'investisseur, e-mail et numéro de portable.

Flux d'investissement

La méthode d'investissement choisie nécessite l'envoi d'une émission ou de

dollars américains à l'adresse d'investissement personnel disponible

Flux d'investissement

dans le panneau d'information.
Après avoir reçu l'argent investi, le serveur démarre la fonction Wise Wolf pour

conclure un contrat, qui calcule le nombre de jetons que l'investisseur devrait recevoir en fonction du prix du jeton.

Règles et règlements

Les règles et règlements de tous nos contrats peuvent être trouvés sur les liens suivants : [Git Hub](#)

NOTRE ÉQUIPE



USA

Volodymyr Kostanda

Expert en blockchain et en cryptographie



Israel

Arkady Shkolnik

Consultant en gestion de projet et spécialiste en analyse économique



Ukraine

Volodymyr Koshel

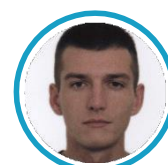
Artificial intelligence and Machine Trading Expert



Ukraine

Oleksii Zagidullin

Machine Learning and Deep Learning Expert



Ukraine

Stanislav

Technical Leader



Ukraine

Fedor

Frontend Engineer



Russia

Sergey

Full-stack Engineer

CONTACTS ET SOUTIEN

Pour les dernières nouvelles concernant le fonds Wise Wolf, ainsi que les progrès de sa campagne ICO en temps réel, [visitez notre site](#).

Suivez-nous sur les réseaux sociaux pour être au courant de ce qui se passe dans le fonds WiseWolf.

Rejoignez nos chaînes sur Telegram pour obtenir un soutien professionnel et des réponses à vos questions sur le fonds Wise Wolf.



CONCLUSION

Le marché des crypto-monnaie, en pleine expansion, crée d'une part de nombreuses opportunités de bénéficier sur sa croissance et, d'autre part, laisse un investisseur individuel inexpérimenté vulnérable aux fluctuations de son taux. Pour prendre des décisions éclairées sur l'investissement de fonds menant à un profit maximum, l'investisseur doit appliquer des stratégies complexes basées sur des données analytiques et statistiques provenant de plusieurs sources. Souvent, la création de telles stratégies rentables nécessite des connaissances et une expérience professionnelle, ce que les investisseurs individuels peuvent manquer.

Les fonds d'investissement de la crypto-monnaie remplissent la fonction de vos agents et consultants d'investissement, en choisissant les actifs les plus liquides et sûrs pour investir vos fonds. Leurs stratégies sont créées par des plateformes d'investissement basées sur des technologies modernes, des compétences professionnelles, l'accès à diverses données analytiques et prévisionnelles. Le fonds Wise Wolf a tout ce qu'il faut pour créer un environnement d'investissement sûr et rentable avec un maximum de transparence et de responsabilité.

EXONERATION DE RESPONSABILITE

VEUILLEZ LIRE ATTENTIVEMENT CETTE EXONERATION DE NON-RESPONSABILITE. SI VOUS AVEZ DES DOUTES SUR LES MESURES QUE VOUS DEVEZ PRENDRE, VOUS DEVEZ CONTACTER VOTRE CONSEILLER JURIDIQUE, FINANCIER, FISCAL OU AUTRE CONSEILLER (S) PROFESSIONNEL.

Les informations ci-dessous peuvent ne pas être exhaustives et n'impliquent aucun élément de relation contractuelle légale. Bien que nous fassions tous les efforts pour que toute information contenue dans ce livre blanc soit exacte et à jour, ces informations ne constituent en aucun cas

un conseil professionnel. Le fonds Wise Wolf ne garantit pas et n'assume aucune responsabilité légale quant à l'exactitude ou la fiabilité, la validité ou l'exhaustivité de toute information contenue dans ce livre blanc. Les investisseurs et les détenteurs potentiels de jetons WOLF doivent demander l'avis d'experts indépendants avant de s'appuyer sur des documents publiés dans ce livre blanc ou de conclure des obligations ou des transactions, dont le contenu est publié uniquement à titre d'information. Les jetons de WOLF ne sont pas destinés à créer un portefeuille de titres de quelque domaine d'activité que ce soit. Ce livre blanc n'est pas un prospectus ou un

document d'offre d'aucune sorte et ne constitue pas une proposition de titres ou une obligation d'investir dans des titres de n'importe quel domaine d'activité. Le fonds Wise Wolf ne donne pas d'avis sur les conseils d'achat ou de vente des jetons WOLF, et la présentation de ce livre blanc ne doit pas constituer la base ou constituer une garantie financière pour tout contrat ou investissement décision.

Personne n'est tenu de conclure un contrat ou une obligation légale contraignante concernant la vente et l'achat de jetons WOLF, et aucune devise crypto ou autre forme de paiement ne doit être acceptée sur la base de ce livre blanc.

IMPORTANT

Vous n'avez pas le droit et vous ne pouvez pas acheter de jetons WOLF si vous êtes un citoyen ou un résident (fiscal ou autre) de Singapour ou une personne résidant à Singapour. Une personne résidant à Singapour est généralement définie comme une personne résidant à Singapour ou toute entité organisée ou enregistrée conformément à la loi de Singapour. Vous n'avez aucun droit, et vous ne pouvez pas acheter de jetons WOLF si vous êtes un citoyen ou un résident (fiscal ou autre) de la République populaire de Chine (RPC) ou une personne résidant sur le territoire de la RPC. «Une personne résidant sur le territoire de la

République populaire de Chine» est généralement définie comme une personne résidant en République populaire de Chine ou toute entité organisée ou enregistrée conformément aux lois de la République populaire de Chine. Vous n'avez pas le droit et vous ne pouvez pas acheter de jetons WOLF si vous êtes un citoyen ou un résident (fiscal ou autre) des États-Unis ou une autre personne résidant aux États-Unis. « Une personne résidant sur le territoire des États-Unis d'Amérique » est généralement définie comme une personne résidant aux États-Unis ou toute personne organisée ou enregistrée conformément à la loi américaine.

En outre, en raison de l'incertitude réglementaire actuelle, les personnes qui ont une résidence permanente aux États-Unis ou des citoyens ou résidents (fiscaux ou autres) des États-Unis, de Singapour ou de la Chine, ou d'autres personnes résidant sur le territoire de Singapour ou PRC, ne sont pas autorisés à s'inscrire.

Cela limite la capacité des personnes résidant aux États-Unis, à Singapour et en République populaire de Chine à utiliser les jetons WOLF et à participer à la distribution des revenus.